

## Essentiële Beleggersinformatie en Financiële Bijsluiter

Dit document bevat de essentiële beleggersinformatie en de financiële bijsluiter van het BND Duurzaam Wereld Indexfonds (het "fonds"). Het fonds is een apart geadmistreerd gedeelte van het vermogen van het BND Paraplufonds met onder andere een eigen beleggingsbeleid en risicoprofiel.

Het document bevat de bij of krachtens de Wet op het financieel toezicht voorgeschreven informatie over het fonds en is opgesteld door Brand New Day Vermogensopbouw N.V (de "beheerder"). Het doel is u op hoofdlijnen een beeld te geven van het fonds en de relevante fiscale regelingen en om u in staat te stellen dit product beter te vergelijken met andere financiële producten.

Als u een rechtspersoon bent, kunt u uitsluitend in het fonds beleggen door middel van "gewone" deelnemingsrechten in het fonds ("participaties"), dat wil zeggen deelnemingsrechten die volgens de Voorwaarden van beheer en bewaring BND Paraplufonds verhandelbaar zijn.

Als u een natuurlijke persoon bent, die niet handelt in de uitoefening van een beroep of bedrijf, kunt u op twee manieren beleggen in het fonds:

- ✓ U kunt beleggen via "gewone" participaties;
- ✓ U kunt beleggen via fiscaal gefaciliteerde participaties (hierna "Banksparen"), volgens de voorwaarden die op basis van de Wet inkomstenbelasting 2001 gelden voor lijfrentebeleggingsrechten (artikel 3:126a), beleggingsrechten eigen woning (artikel 3:116a) of op basis van de Wet Loonbelasting 1964 gelden voor stamrechtbeleggingsrechten (artikel 11a).

Volgens de Wet op het Financieel Toezicht (Wft) is voor de "gewone" belegging een document met essentiële beleggersinformatie vereist en voor een belegging volgens Banksparen is een financiële bijsluiter vereist. Dit document bestaat daarom uit twee delen. In deel I vindt u de essentiële beleggersinformatie voor een belegging in het Fonds. Deel I is zowel relevant voor een "gewone" belegging in het Fonds, als voor een belegging in het Fonds in het kader Banksparen. In deel II van dit document vindt u de financiële bijsluiter met de informatie voor een belegging in het Fonds in het kader van Banksparen. Deel II is alleen relevant voor u als u:

- ✓ een natuurlijke persoon bent, die niet handelt in de uitoefening van een beroep of bedrijf; en
- ✓ indien u overweegt om te beleggen in het Fonds in het kader van Banksparen.

Deze essentiële beleggersinformatie / financiële bijsluiter geeft geen uitputtende beschrijving van de voor u geldende rechten en plichten. Ook geeft deze geen informatie die op uw persoonlijke situatie is toegesneden. Meer details vindt u in het prospectus van het BND Paraplufonds. De Beheerder raadt u aan ook hiervan kennis te nemen.

Met vragen over dit fonds kunt u zich wenden tot Brand New Day Vermogensopbouw N.V., de beheerder van het Fonds.

## BND Duurzaam Wereld Indexfonds Essentiële Beleggersinformatie

*Dit document verschaft u essentiële beleggersinformatie aangaande dit fonds. Het is geen marketingmateriaal. De verstreekte informatie is bij wet voorgeschreven en is bedoeld om u meer inzicht te geven in de aard en de risico's van beleggingen in dit fonds. Wij raden u aan deze informatie te lezen opdat u met kennis van zaken kunt beslissen of u al dan niet in dit fonds wenst te beleggen.*

Het BND Paraplufonds is een (open) fonds voor gemene rekening met de status van fiscale beleggingsinstelling. Het BND Duurzaam Wereld Indexfonds (het "fonds") is een subfonds van het BND Paraplufonds. De Beheerder is Brand New Day Vermogensopbouw N.V. Beheerder is in Nederland gevestigd, houdt kantoor te Amsterdam en heeft haar statutaire zetel te Utrecht. De Beheerder is ingeschreven in het door de Autoriteit Financiële Markten krachtens de Wet op het Financiële Toezicht gehouden register van AIFMD beheerders in Nederland.

### Doelstellingen en beleggingsbeleid

Het BND Duurzaam Wereld Indexfonds streeft naar vermogensgroei op lange termijn door te beleggen in een indexfonds dat het rendement volgt van een breed gespreide wereldwijde index. De beleggingen dienen te voldoen aan specifieke criteria inzake "maatschappelijke verantwoordelijkheid". Ook een beleggingsinstelling waarin door het fonds wordt belegd dient te voldoen aan deze criteria. Het fonds belegt in het Vanguard SRI FTSE Developed World II Common Contractual Fund dat wordt beheerd door Vanguard Group (Ireland) Limited. Dit fonds volgt de Financial Times Stock Exchange Developed World Index, een gediversifieerde, marktgewogen index die de prestatie meet van gewone aandelen van grote en middelgrote bedrijven in ontwikkelde landen.

Participaties in het fonds kunnen maandelijks op verzoek worden gekocht of verkocht. Op speciaal verzoek is ook een tussentijds handelsmoment mogelijk.

Aan participanten uit te keren dividenden worden na aftrek van af te dragen dividendbelasting herbelegd binnen het fonds. Het fonds kan geen effecten uitlenen. De indexfondsen waarin wordt belegd kunnen wel effecten uitlenen. Meer informatie over de beleggingsdoelstellingen en het beleggingsbeleid vindt u in het Prospectus.

### Risico- en Opbrengsprofiel



Historische cijfers, zoals gebruikt voor het berekenen van de synthetische indicator, geven niet altijd een betrouwbare indicatie van het toekomstig risicoprofiel. Het is niet gegarandeerd dat de getoonde risico- en rendementscategorie onveranderd blijft. De categorie kan veranderen. De laagste categorie betekent niet dat de belegging zonder risico is.

Aandelenfondsen met een wereldwijde of regionale focus op volwassen markten zijn goed gespreid over landen en sectoren waardoor ze binnen het aanbod van aandelenfondsen minder gevoelig zijn voor prijschommelingen.

De volgende risico's zijn van essentieel belang voor dit fonds, en worden niet (voldoende) weergegeven door de indicator:

- ✓ Het fonds belegt in financiële instrumenten die van nature voldoende liquide zijn, maar die onder bepaalde omstandigheden minder liquide kunnen zijn wat invloed kan hebben op de verhandelbaarheid van het fonds. (Liquiditeitsrisico).

Voor een compleet overzicht van de risico's van dit fonds verwijzen wij u naar de paragraaf over risico-overwegingen in het prospectus.

## Kosten

De betaalde kosten worden gebruikt om de beheerkosten van het fonds te dekken, met inbegrip van marketing- en distributiekosten. De kosten verlagen de potentiële groei van de belegging.

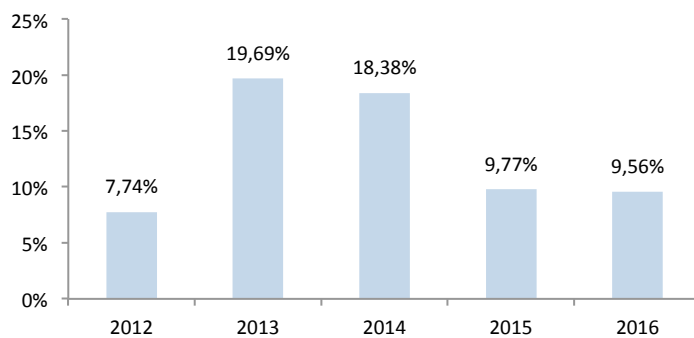
Eenmalige kosten die vóór of na uw belegging worden aangerekend	
Instapvergoeding	0,5%
Uitstapvergoeding	-
<i>Dit is het maximale bedrag dat van uw inleg kan worden ingehouden voordat het belegd wordt.</i>	
Kosten die in de loop van één jaar aan het fonds worden onttrokken	
Lopende kosten	0,63%
Kosten die onder bepaalde voorwaarden aan het fonds worden onttrokken	
Prestatievergoeding	-
Tussentijdse handel	€ 100

De instapkosten worden berekend over het in het fonds ingelegde bedrag. Het fonds rekent geen uitstapkosten.

De lopende kosten bedragen een vast percentage van het in het fonds belegde vermogen. In de doorlopende kosten is ook de maximale netto vergoeding inbegrepen die door de onderliggende instelling voor collectieve belegging in rekening wordt gebracht.

Bij tussentijdse (d.w.z. op andere werkdagen dan de eerste werkdag van de maand) toe- of uittreding wordt een aanvullende vergoeding van € 100 in rekening gebracht aan de participant.

## In het verleden behaalde resultaten



Valuta: EUR

Dit fonds is opgericht in: 2012

In het verleden behaalde resultaten bieden geen garantie voor de toekomst. Bij de berekening van het resultaat over het verleden is rekening gehouden met de lopende kosten. Er is geen rekening gehouden met in- en uitstapvergoedingen.

## Praktische informatie

- ✓ Stichting Klantvermogen Brand New Day is de juridisch eigenaar van het fondsvermogen.
- ✓ KAS Trust & Depositary Services B.V. is de bewaarder van het fonds.
- ✓ De (half)jaarverslagen zijn kosteloos in het Nederlands verkrijgbaar via [www.brandnewday.nl](http://www.brandnewday.nl). Op deze website vindt u ook het prospectus, de meest actuele overige informatie en koersen van het fonds.
- ✓ De externe accountant van het fonds is BDO Audit & Assurance B.V.
- ✓ In het subfonds kan worden deelgenomen via fiscaal gefaciliteerde participaties in het kader van Banksparen. Meer informatie hierover, alsmede over fiscale gevolgen hiervan, vindt u op [www.brandnewday.nl](http://www.brandnewday.nl).
- ✓ De belastingwetgeving van de lidstaat kan van invloed zijn op de persoonlijke belastingssituatie van de belegger. In geval van onduidelijkheden dient u contact op te nemen met een belastingadviseur.
- ✓ Brand New Day Vermogensopbouw N.V. kan enkel aansprakelijk worden gesteld op grond van een in dit document opgenomen verklaring die misleidend, incorrect of niet in overeenstemming met de desbetreffende delen van het prospectus is.
- ✓ Alle rendementen in onze communicatie zijn gebaseerd op meetkundige gemiddelden. Een gemiddeld rendement kan op verschillende manieren berekend worden. Op [onze site](#) kunt u lezen hoe u zelf het meetkundig gemiddelde kunt berekenen.

Dit fonds is geregistreerd bij de Autoriteit Financiële Markten. Aan Brand New Day Vermogensopbouw N.V. is in Nederland vergunning verleend en zij staat onder toezicht van de Autoriteit Financiële Markten.

Deze essentiële beleggersinformatie is correct op datum van 25 september 2017.



deel 2  
Participaties Banksparen

## Financiële Bijsluiter



Het product



De risico's



De kosten



De opbrengst



Eerder beëindigen

# BND Duurzaam Wereld Indexfonds van Brand New Day Vermogensopbouw N.V.

Gebruik de Financiële Bijsluiter vóór u overgaat tot het afsluiten van BND Duurzaam Wereld Indexfonds. Vergelijk deze Financiële Bijsluiter ook met de bijsluiter van andere opbouwproducten. Lees ook de offerte en/of de algemene voorwaarden.

Let op! Er wordt gerekend met een inleg van €1.200 per jaar en met 100% beleggingen in aandelen. Uw persoonlijke keuzes en situatie kunnen van invloed zijn op de resultaten die in deze bijsluiter vermeld worden. Meer informatie: [www.definancieelbijsluiter.nl](http://www.definancieelbijsluiter.nl) of vraag een adviseur.

### Let op!

Er wordt gerekend met een inleg van €1.200 per jaar, met 100% beleggingen in aandelen

### Heeft u vragen?

Brand New Day Vermogensopbouw N.V., Hoogoorddreef 15, 1101BA Amsterdam, 020-7585380 of neem contact op met een adviseur.

Deze Financiële Bijsluiter is opgesteld op 26 oktober 2016 volgens de voorschriften van de Autoriteit Financiële Markten ([www.afm.nl](http://www.afm.nl)). Deze organisatie houdt toezicht op sparen, lenen, beleggen en verzekeren.

## Wat houdt BND Duurzaam Wereld Indexfonds in?



### U gaat

beleggen

### U moet

eenmalig of periodiek een bedrag storten  
*Vraag naar het bedrag en vraag waarin u belegt*

### U kunt

een bedrag bijeen krijgen

## Wat zijn de risico's?



### Risico dat u uw inleg niet terug krijgt

Bij tussentijdse beëindiging (3 jaar)

zeer groot  
groot  
vrij groot  
klein  
zeer klein



Bij gehele looptijd (20 jaar)

zeer groot  
groot  
vrij groot  
klein  
zeer klein



### Wat kan er gebeuren in het ergste geval?

bij een gehele looptijd (20 jaar) kunt u uw volledige inleg kwijtraken

bij tussentijdse beëindiging kunt u uw volledige inleg kwijtraken

## Wat zijn de kosten?

De kosten bij een voorspelling op basis van een waardevermeerdering van de belegging van 4% per jaar



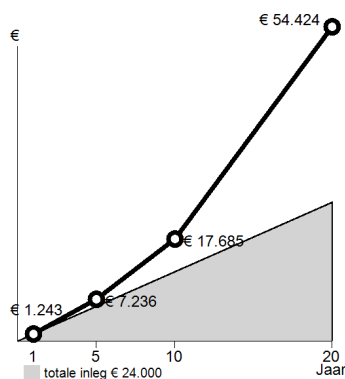
	inleg	-	verzekerings- premie	-	kosten	+	rendement	-	kosten bij eerder beëindigen	=	wat u overhoudt	rendement na kosten
Na 1 jaar	€1.200	-	€0	-	€10	+	€26	-	€0	=	€1.216 bij leven €1.216 bij overlijden	+2,4% per jaar
Na 10 jaar	€12.000	-	€0	-	€557	+	€2.718	-	€0	=	€14.161 bij leven €14.161 bij overlijden	+3,3% per jaar
Na 20 jaar	€24.000	-	€0	-	€2.657	+	€12.503	-	€0	=	€33.846	+3,3% per jaar

## Wat kan BND Duurzaam Wereld Indexfonds opbrengen?



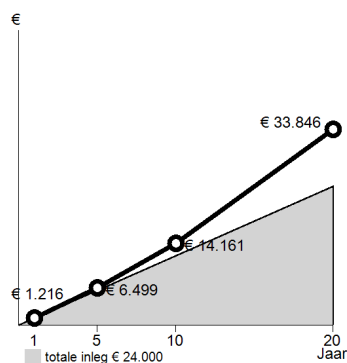
### Historisch scenario

De opbrengst bij een voorspelling op basis van een waardevermeerdering van de belegging van gemiddeld 8,3% per jaar



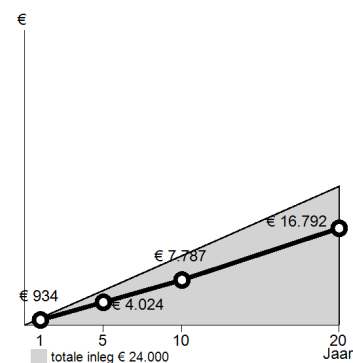
### 4% Scenario

De opbrengst bij een voorspelling op basis van een waardevermeerdering van de belegging van 4% per jaar



### Pessimistisch scenario

De opbrengst bij een voorspelling op basis van een waardevermeerdering van de belegging van gemiddeld -3,1% per jaar



## Wat gebeurt er bij eerder beëindigen?



### Eerder beëindigen

bij uw overlijden

bij opzeggen (bijvoorbeeld bij scheiding, baanverlies, arbeidsongeschiktheid)

### Gevolgen

het opgebouwde kapitaal vervalt aan uw nabestaanden  
*Vraag naar de voorwaarden*

u krijgt de opbrengst. Er worden geen afkoopkosten verrekend. Beëindiging kan wel fiscale gevolgen hebben.